

# Région wallonne

## Contrats de rivière existants et en projet

### Légende

#### Contrats existants

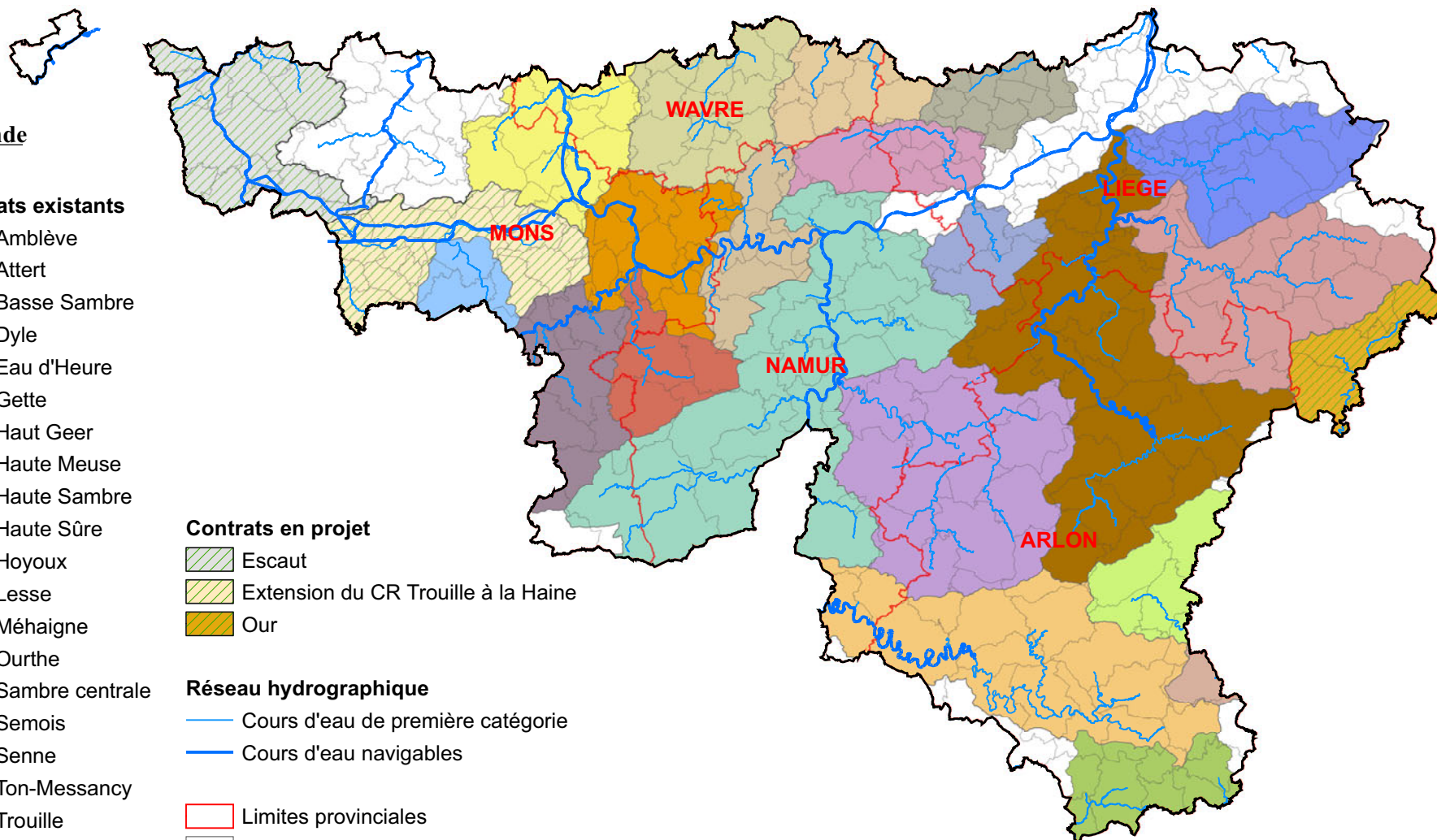
- Amblève
- Attert
- Basse Sambre
- Dyle
- Eau d'Heure
- Gette
- Haut Geer
- Haute Meuse
- Haute Sambre
- Haute Sûre
- Hoyoux
- Lesse
- Méhaigne
- Ourthe
- Sambre centrale
- Semois
- Senne
- Ton-Messancy
- Trouille
- Vesdre

#### Contrats en projet

- Escaut
- Extension du CR Trouille à la Haine
- Our

#### Réseau hydrographique

- Cours d'eau de première catégorie
- Cours d'eau navigables
- Limites provinciales
- Limites communales



Ministère de la Région wallonne  
 Direction Générale des Ressources Naturelles et de l'Environnement  
 Division de l'Eau  
 Direction des Eaux de Surface  
 Ir A. Smoos - Février 2008



0 5 10 20 30 40 Kilomètres